
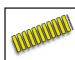

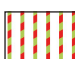






**I . Construire en favorisant l'économie de l'espace**



-  Stopper et requalifier l'urbanisation linéaire le long des routes
-  Identifier, préserver et qualifier les coupures d'urbanisation

- Secteur de Sologne Viticole :
-  - stopper et requalifier l'urbanisation linéaire le long des routes, identifier, préserver et qualifier les coupures d'urbanisation, conforter les centralités
  -  - stopper et requalifier l'urbanisation linéaire et diffuse et préserver la vocation agricole des terres

**2 . Identifier les sites bâtis et s'inscrire dans leur logique**

- Identifier et préserver les sites bâtis :
-  - sites bâtis marquants
  -  - sites bâtis fragilisés
  - autres sites bâtis : pour mémoire
  -  Préserver les espaces ouverts agricoles ou naturels en périphérie de ville et de village
  -  Considérer les coteaux comme des espaces rares et précieux, en les gérant de façon économe, « en bon père de famille »

**3 . Conforter les centralités existantes**

-  Requalifier les abords des gares, terrains potentiels d'une modernité urbaine renouvelée dans les villes et les villages
-  Conforter les centralités dans les secteurs sensibles (Sologne viticole en particulier)


**4 . Aménager des transitions plantées entre les espaces bâtis et les espaces non bâtis : les lisières agro-urbaines**

-  Créer des lisières agro-urbaines

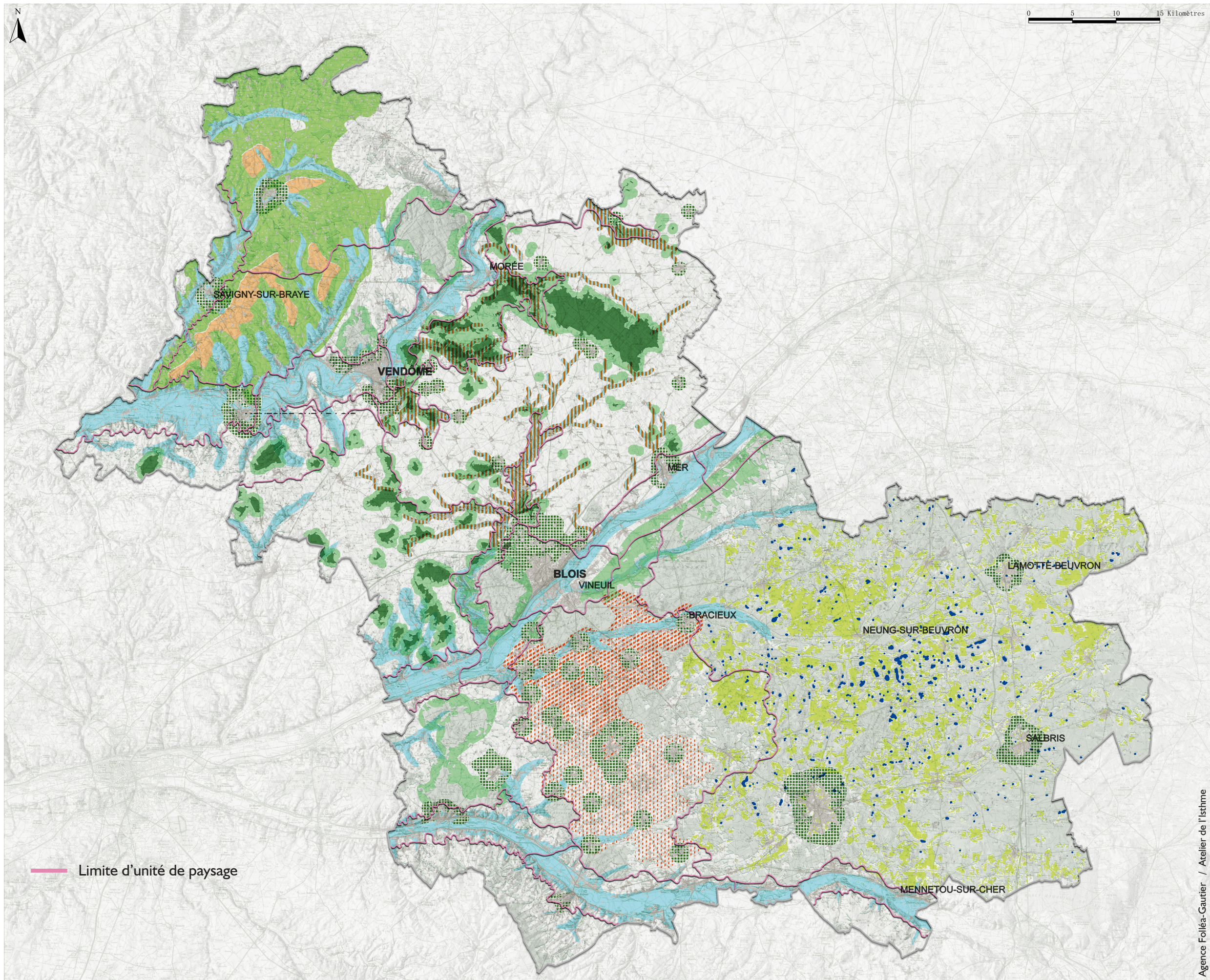
**5 . Promouvoir une architecture et un urbanisme contemporains de qualité**

- Pour mémoire

**6 . Valoriser l'espace public**

- Soigner l'aménagement des entrées de ville et de village :
-  - Entrées de villes principales à revaloriser





**I . Donner sa place à l'arbre dans l'espace agricole contemporain**

Renouveler les modes de gestion du bocage percheron, adaptés au contexte agricole contemporain :

- en préservant et renouvelant les trames existantes
- en replantant dans les secteurs fragilisés

Enrichir l'espace agricole en Beauce par :

- la diversification des occupations du sol autour des espaces boisés
- la diversification des essences plantées dans les bois et les garennes
- la valorisation/réhabilitation des vallées sèches et affluents

Maintenir des espaces ouverts en Sologne, à la faveur de l'élevage et de la chasse

**2 . Soigner les bâtiments agricoles et leurs abords**

Pour mémoire

**3 . Développer une politique des «Espaces Agricoles Sensibles»**

Développer les relations entre :

- espaces agricoles et espaces forestiers par la création de lisières complexes
- espaces agricoles espaces urbains par la création de lisière agro-urbaines
- espaces agricoles et espaces humides ou naturels en encourageant la préservation ou la réhabilitation des prairies, et en réservant des transitions végétales avec l'eau

Préserver et valoriser l'originalité du paysage de la Sologne viticole :

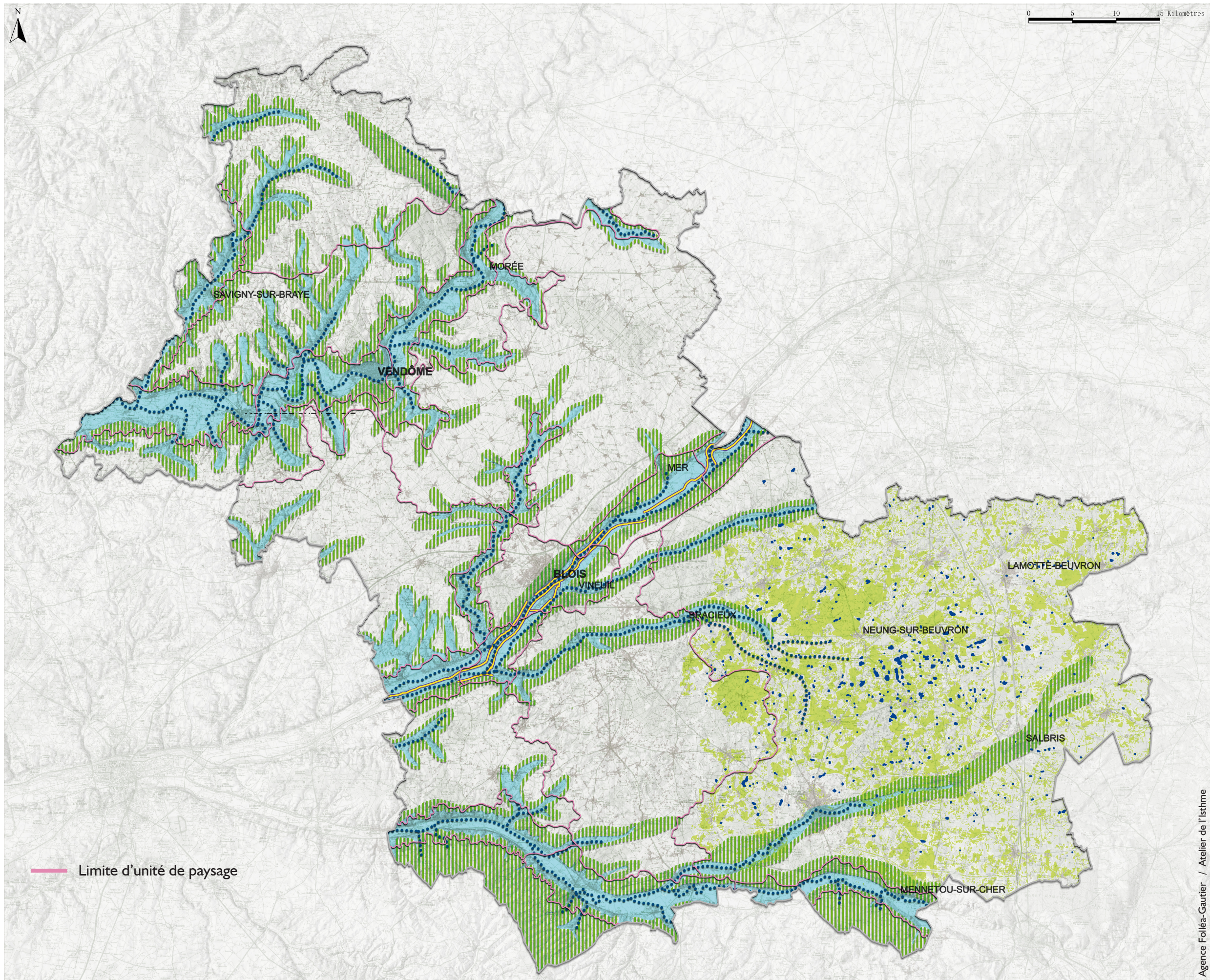
- maîtriser l'urbanisation, notamment l'urbanisation linéaire
- préserver ou créer des lisières agro-urbaines

**4 . Promouvoir des plans de paysages agricoles pilotes à l'échelle de terroirs ou d'exploitations**


Pour mémoire

**Orientation 2 : Intégrer la dimension paysagère dans les pratiques agricoles**

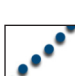





**1 . Renforcer l'image sauvage et naturelle des fonds des grandes vallées (Loir, Loire et Cher)**

 Dans les vallées, soutenir la préservation la gestion et la récréation de prairies et pâtures


 Valoriser les levées

 Gérer les ripisylves et les berges en favorisant leur biodiversité et l'existence de perméabilités visuelles de rive à rive


**2 . Reconquérir les paysages et les milieux naturels des coteaux**

 Protéger les paysages et les milieux naturels des coteaux contre l'urbanisation diffuse

**3 . Mettre en valeur les étangs solognots**

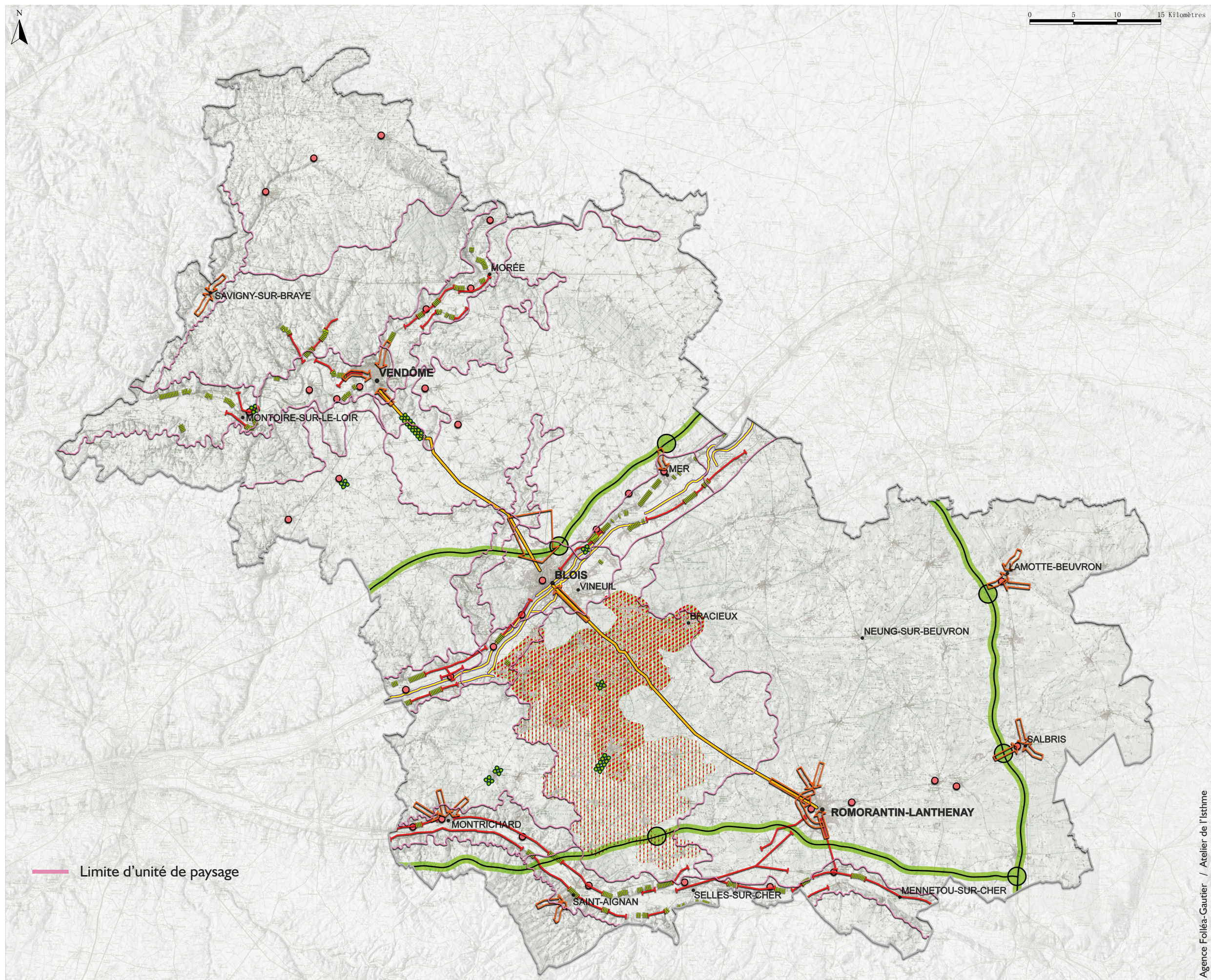
 Gérer les étangs en faveur de la biodiversité

**4 . Conforter la diversité des ambiances et des milieux forestiers solognots**

 Favoriser la gestion des milieux ouverts ainsi que la récréation et la gestion des landes à bruyères

**Orientation 3 : Promouvoir la richesse des espaces de nature**





## 1 . Identifier, préserver et gérer le paysage des routes



Principaux alignements d'arbres notables dans le paysage à pérenniser (arbres adultes et des deux côtés de la route)



Préserver les abords immédiats des grandes infrastructures en mettant à distance le développement urbain, en aménageant les abords larges des échangeurs comme des portes d'entrées valorisantes pour le territoire (et non comme des zones commerciales banales).



Valorisation des levées de la Loire dans des dispositions moins routières

## 2 . Valoriser de façon ambitieuse le paysage des axes départementaux structurants, en particulier l'axe Vendôme/Blois/Romorantin-Lanthenay (RD 957 et 765)



Mise en valeur globale du linéaire routier



Requalification des entrées de villes et maîtrise des enseignes publicitaires

## 3 . Stopper l'urbanisation linéaire



Stopper et requalifier l'urbanisation linéaire le long des routes



Identifier, préserver et qualifier les coupures d'urbanisation

Secteur de Sologne Viticole :



- stopper et requalifier l'urbanisation linéaire le long des routes, identifier, préserver et qualifier les coupures d'urbanisation, conforter les centralités



- stopper et requalifier l'urbanisation linéaire et diffuse et préserver la vocation agricole des terres



Entrées de villes principales à revaloriser

## 4 . Différencier la gestion des routes communales

Pour mémoire

## 5 . Favoriser des déplacements doux qui mettent en valeur les territoires traversés

Pour mémoire

## 6 . Valoriser les paysages ferroviaires



Développer des quartiers dynamiques à proximité des gares et favoriser l'usage des transports en communs et faciliter les traversées des voies ferrées en aménageant des points de passages réguliers en site urbain

## Orientation 4 : Valoriser les paysages des infrastructures